

## **OPIS PRZEDMIOTU ZAMÓWIENIA - załącznik nr 2 do zapytania ofertowego**

### **SPECYFIKACJA ROBÓT - budowlanych i prac projektowych**

dla zadania pn.:

**Wykonanie wielobranżowego projektu, wykonawczego pompowego odwodnienia posadzki w pomieszczeniu wymiennikowni ciepła w Zespole Szkół Techniczno-Informatycznych w Gliwicach**

#### **A. Opis ogólny przedmiotu zamówienia**

Przedmiotem zamówienia jest wykonanie kompletnej dokumentacji projektowej wykonania pompowego odwodnienia posadzki w pomieszczeniu wymiennikowni ciepła w Zespole Szkół Techniczno-Informatycznych w Gliwicach oraz wykonania wszelkich prac towarzyszących tej budowie: projekt wykonawczy wielobranżowy, przedmiary robót, kosztorysy inwestorskie i uzyskanie wszelkich niezbędnych uzgodnień i decyzji.

W ramach przedmiotu zamówienia należy wykonać wszystkie prace i uzyskać wszelkie decyzje administracyjne niezbędne do projektowania.

W ramach przedmiotu zamówienia należy wykonać wszystkie prace i uzyskać wszelkie decyzje administracyjne niezbędne do rozpoczęcia robót zgodnie z ustawą Prawo budowlane – do obowiązków wykonawcy należy przygotowanie wniosku o uzyskanie pozwolenia na budowę lub wniosku o zgłoszeniu robót niewymagających pozwolenia na budowę.

Wszelkie opłaty i koszty z tym związane ponosi Wykonawca.

Wykonawca wskaże prace, na które wymagane jest pozwolenie na budowę lub zgłoszenie robót - w tym przypadku zakres opracowania projektowego winien być zgodny z wymogami prawa budowlanego i przepisów wykonawczych. W przeciwnym wypadku Wykonawca (biuro projektowe) zawrze w opisie technicznym informację, **wraz z uzasadnieniem**, o braku konieczności uzyskania pozwolenia na budowę lub zgłoszenia robót

W przypadku konieczności uzyskania decyzji administracyjnej - pozwolenie na budowę, uzyskanie decyzji, zgłoszenia robót nie wymagających pozwolenia na budowę - Wykonawca w ramach umowy winien przygotować wszelkie niezbędne dokumenty i wniosek dla uzyskania decyzji do rozpoczęcia robót.

Lokalizacja objęta zakresem opracowania – według załącznik nr 1

#### **B. SPECYFIKACJA TECHNICZNA WYKONANIA ROBÓT**

##### **1. Planowany zakres prac objętych zamówieniem i specyfikacja materiałowo-techniczna/specyfikacja robót**

Planuje się wykonanie pompowego odwodnienia posadzki w pomieszczeniu wymiennikowni ciepła.

Planowany zakres robót:

- 1) wykonanie pompowego odwodnienia posadzki w pomieszczeniu wymiennikowni ciepła:  
wykorzystanie istniejącego rzępa
- 2) dostawa i montaż pompy zatapialnej o właściwej wydajności, podłączenie pompy do instalacji elektrycznej oraz do instalacji kanalizacji sanitarnej
- 3) podłączenie pompy do instalacji elektrycznej
- 4) podłączenie pompy do kanalizacji sanitarnej – proponuje się wykorzystanie, jako miejsce włączenia, istniejącą kanalizację w pomieszczeniu szkolnym sąsiadującym z wymiennikownią

- 5) udrożnienie lub modernizacja istniejącego systemu odwodnienia posadzki wymiennikowni i pomieszczeń sąsiadujących – wpusty podłogowe
- 6) prace towarzyszące, np.: uzupełniające prace posadzkarskie, odmalowanie pomieszczeń, itp. uzupełnienie obsiania trawą, pomiary geodezyjne powykonawcze,

### **C. ZAKRES OPRACOWANIA PROJEKTOWO-KOSZTORYSOWEGO**

#### **1. Ogólny opis wymagań dotyczący prac projektowych**

##### **1.1 Wymagania ogólne**

Dokumentacja projektowa winna być opracowana zgodnie z aktualnie obowiązującymi przepisami, aktualnym poziomem wiedzy technicznej.

**W związku z powyższym zakres opracowania projektowego obejmuje co najmniej:**

- a) uzyskanie wszelkich danych wejściowych do projektowania
- b) inwentaryzacja na potrzeby opracowania projektu
- c) Zaprojektowanie pompowego odwodnienia posadzki w pomieszczeniu wymiennikowni ciepła wraz z pracami towarzyszącymi
- d) opracowanie projektu wykonawczego wielobranżowego (część opisowa, obliczeniowa i rysunkowa, karty techniczne urządzeń, atesty urządzeń).
- e) opracowanie przedmiaru robót oraz kosztorysu inwestorskiego
- f) przygotowanie wniosków, wystąpień, uzyskanie wszelkich uzgodnień
- g) dokonanie niezbędnych uzgodnień administracyjnych i branżowych.
- h) dokonanie szczegółowych uzgodnień z Zamawiającym
- i) uzgodnienie projektów przez wymaganych prawem rzeczoznawców, jeśli jest wymagane
- j) uzgodnienie dokumentacji z Zamawiającym.
- k) przygotowanie kompletnego wniosku o uzyskanie pozwolenia na budowę lub wniosku o zgłoszeniu robót nie wymagających pozwolenia na budowę, jeśli zajdzie taka konieczność.
- l) pełnienie nadzoru autorskiego (we wszystkich branżach) nad realizacją projektów wchodzących w skład dokumentacji projektowej od dnia rozpoczęcia robót budowlanych do dnia podpisania protokołu odbioru końcowego, na podstawie odrębnego zlecenia.
- m) inne prace niezbędne do wykonania przedmiotu zamówienia zgodnie z przepisami
- n) Opracowanie przedmiotu niniejszego zamówienia należy wykonać w wersji papierowej i w wersji elektronicznej

Wartość oferty wykonawcy winna obejmować wszelkie koszty związane z przedmiotem zamówienia. Oferent przed złożeniem oferty winien dokonać wizji lokalnej terenu oraz uzyskać wszelkie informacje niezbędne do opracowania oferty.

Podany w zapytaniu ofertowym termin wykonania obejmuje opracowanie kompletnej dokumentacji projektowej i przygotowanie wniosku o uzyskanie pozwolenia na budowę lub wniosku o zgłoszeniu robót niewymagających pozwolenia na budowę.

Wykonawca dostarczy wersję papierową i wersję elektroniczną dokumentacji wraz z jej wszystkimi załącznikami, w następujących ilościach:

- projekt wykonawczy - 3 egz.
- przedmiary robót - 3 egz.
- kosztorysy inwestorskie - 3 egz.

Oprócz wersji papierowej Wykonawca opracuje i przekaze Zamawiającemu wersję elektroniczną opracowań projektowych, kosztorysowych, przedmiarowych i STWiOR w formacie PDF oraz w formacie programu, w którym zostały opracowane (AutoCad 2000, MS Word, MS Excel, Zuzia, Norma)

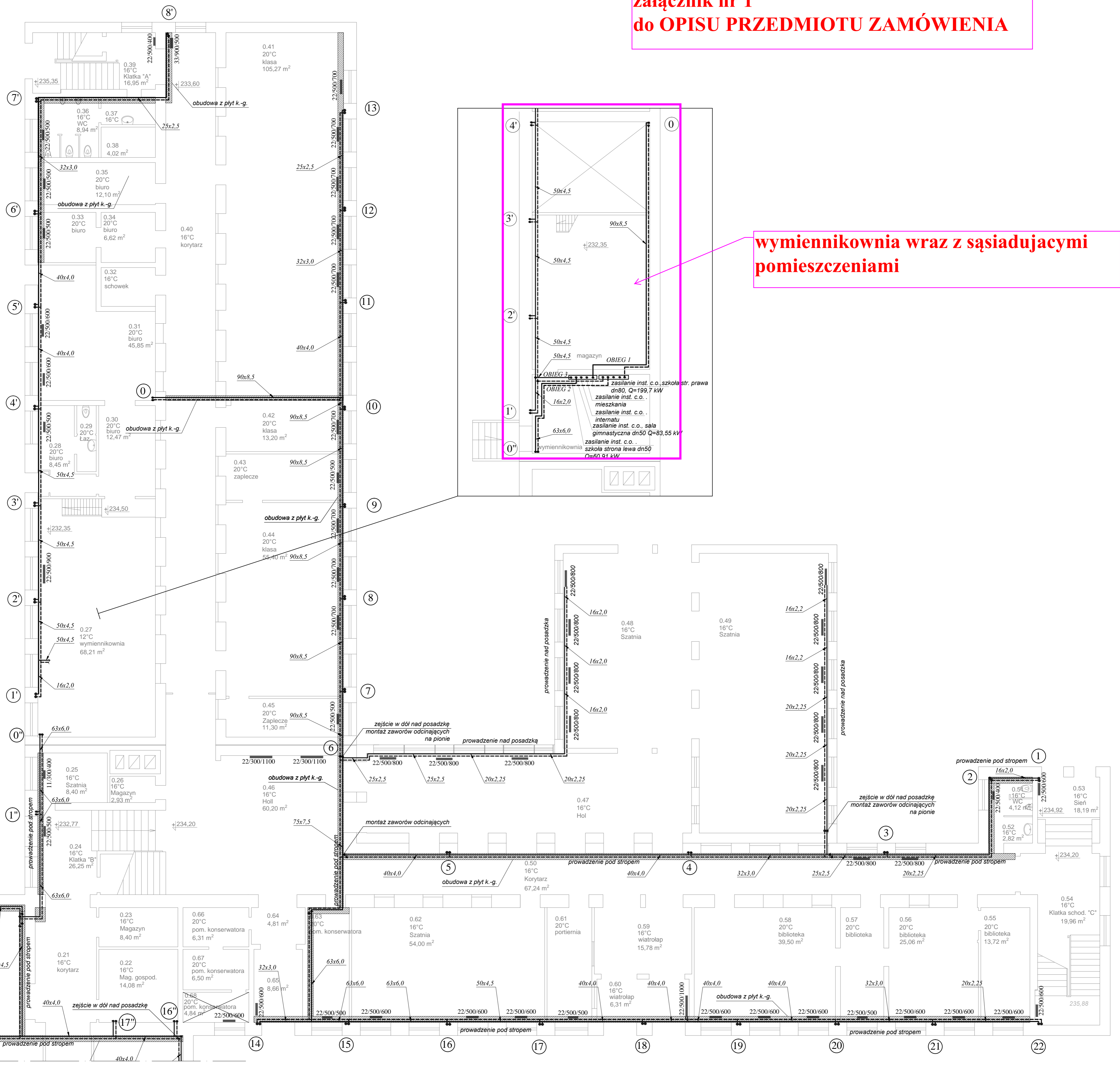
**załączniki:**

załącznik nr 1- rzut- lokalizacja wymiennikowni

opracował: mgr inż. Zbigniew Noworyta

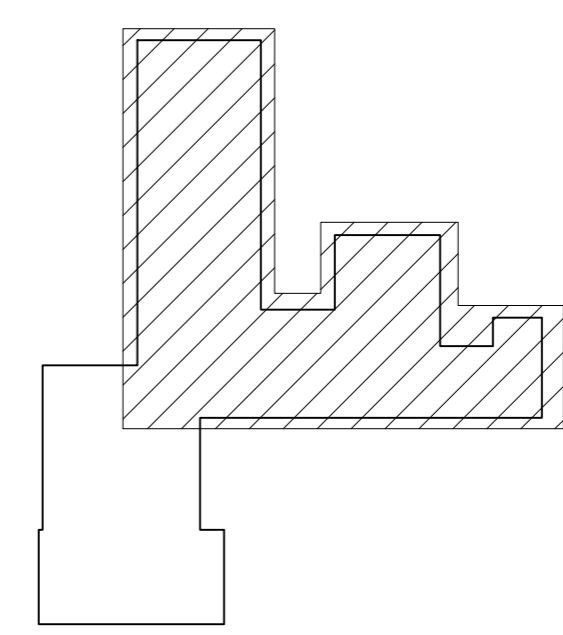
Gliwice, marzec 2022 r.

**załącznik nr 1  
do OPISU PRZEDMIOTU ZAMÓWIENIA**



**wymiennikownia wraz z sąsiadującymi pomieszczeniami**

- Oznaczenia:**
- projektowana instalacja centralnego ogrzewania - zasilanie.
  - - - - - projektowana instalacja centralnego ogrzewania - powrót.
  - ▭ projektowany grzejnik stalowy, płytowy 22/500/700 (typ grzejnika/wys. grzejnika/długość grzejnika)
  - ⑰ - oznaczenie pionu projektowanej inst. grzewczej
  - wykonana instalacja centralnego ogrzewania - zasilanie.
  - - - - - wykonana instalacja centralnego ogrzewania - powrót.
  - ▨ - obudowa płytą g-k



pracownia:	<b>AS-Inwestim</b> Sławomir Wawrzyniak 41-800 Zabrze, ul. Wolności 345 lok. 810 501-57-88-59; 501-71-41-89; www.as-inwestim.pl e-mail: biuro@as-inwestim.pl	
	Obiekt budowlany:	Budynek nauki i oświaty - budynek Zespołu Szkół Techniczno - Informatycznych przy ul. Chorowskiej 5 w Gliwicach.
inwestor:	Miasto Gliwice 44-100 Gliwice, ul. Zwycięstwa 21	
projektant:	Magdalena Kostrzewa upr. nr 533/94	
wykonawca:	mgr inż. Aleksandra Wawrzyniak	
temat rysunku: <b>Instalacja grzewcza - Rzut niski parter - Ark. 1.</b>		
data: luty 2021	nr projektu: 149-06/19	nr rysunku: 01-02/1.IS
		skala: 1:100
		rewizja: 1

UWAGA: Wszystkie wymiary sprawdzić na budowie.